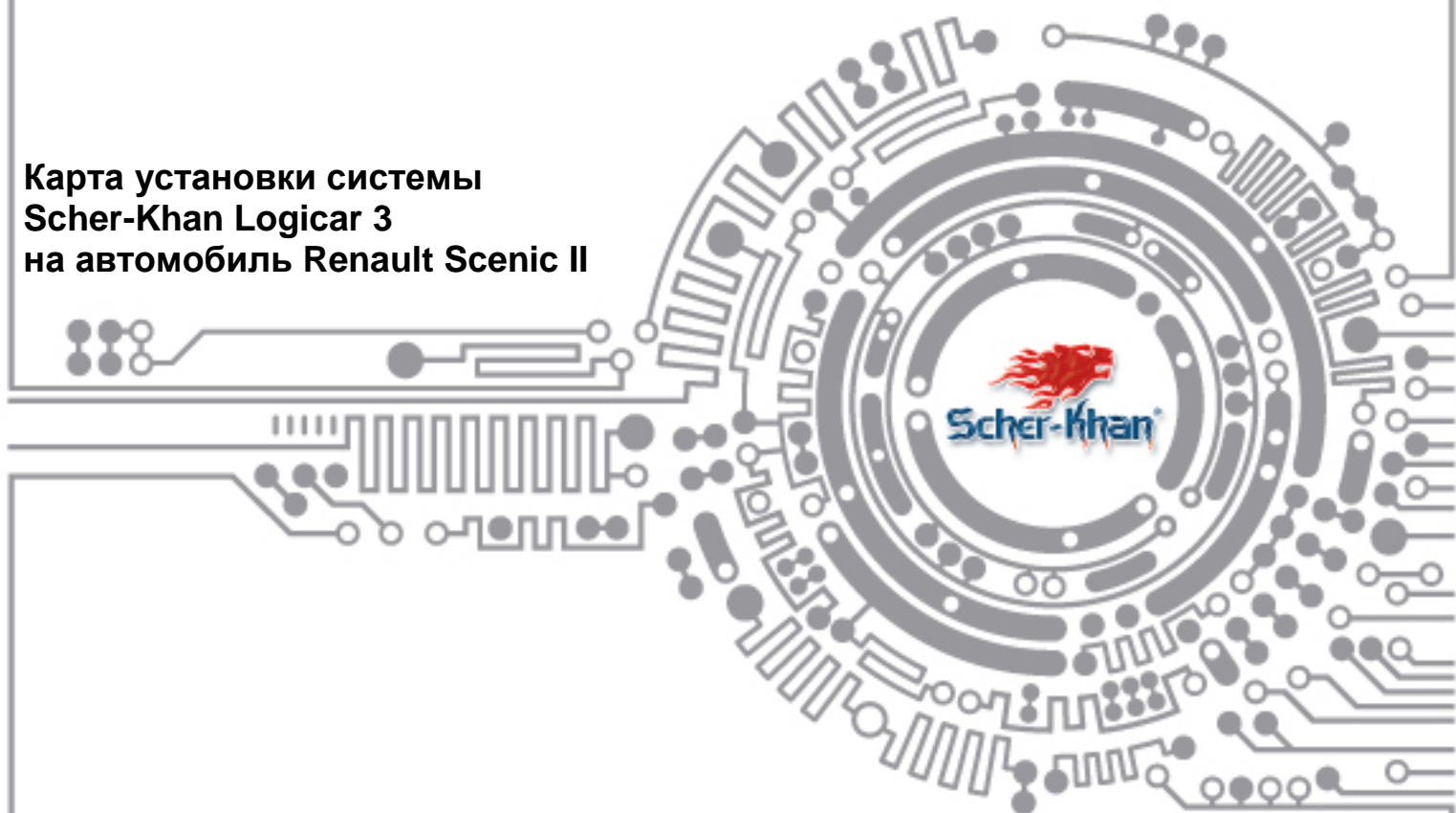


**Карта установки системы
Scher-Khan Logicar 3
на автомобиль Renault Scenic II**



Оглавление

1. Подключение системы Scher-Khan Logicar 3 к цифровой CAN шине автомобиля	3
2. Подключение аварийной световой сигнализации	4
3. Подключение центрального замка	4
4. Подключение датчиков дверей	4
5. Подключение датчика зажигания	5
6. Подключение цепей реализации автоматического запуска	5
7. Имитация нажатия педали тормоза	5
8. Подключение обходчика иммобилайзера.....	6
9. Подключение цепи блокировки.....	6
10. Подключение датчиков стояночного тормоза и педали тормоза	7
11. Установка датчика температуры	7
12. Установка датчика капота и сирены	7
13. Установка датчика удара	8
14. Установка антенного модуля.....	8
15. Установка кнопки VALET и СИД	8
16. Подключение питания и «массы».....	8
17. Реализация управления отпиранием багажника	8
18. Реализация функции «комфорт»	8
19. Программирование системы.....	9

Устанавливаемые компоненты:

- система тревожной сигнализации Scher-Khan Logicar 3;
- обходчик иммобилайзера Scher-Khan BP-3.

В инструкции описано базовое подключение системы.

Все точки подключения можно найти на монтажном блоке ЦЭКБС (645). Необходимо обеспечить доступ к блоку ЦЭКБС, определиться с местом установки основного блока сигнализации и блока обходчика.

1. Подключение системы Scher-Khan Logicar 3 к цифровой CAN шине автомобиля

Наряду с цифровым подключением с помощью встроенного CAN модуля остается возможность использования аналоговых входов/выходов системы Scher-Khan Logicar 3.

Встроенный CAN модуль обслуживает следующие сигналы:

- датчики открытия дверей;
- датчик багажника;
- датчик тахометра;
- датчик установленного стояночного тормоза;
- датчик нажатия педали тормоза;
- режим «Slave».

Перед подключением необходимо выбрать соответствующую программу для встроенного CAN модуля с помощью переключателей JP1, JP2, JP3 находящихся под сдвижной крышкой на блоке или программным путем (см. рис. 1).

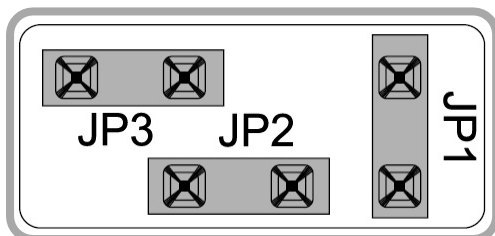


Рисунок 1 - Переключки под крышкой центрального блока

JP1	JP2	JP3	Номер программы CAN-модуля
Одета	Одета	Одета	Программа CAN для автомобиля № 1*
Снята	Одета	Одета	Программа CAN для автомобиля № 2*
Одета	Снята	Одета	Программа CAN для автомобиля № 3*
Снята	Снята	Одета	Программа CAN для автомобиля № 4*
Одета	Одета	Снята	Программа CAN для автомобиля № 5*
Снята	Одета	Снята	Программа CAN для автомобиля № 6*
Одета	Снята	Снята	Программа CAN для автомобиля № 7*
Снята	Снята	Снята	Программа CAN выбирается при помощи ПК

ВНИМАНИЕ: Все работы, связанные с изменением положения переключек, должны осуществляться при отключенном питании системы сигнализации.

Для подключения к CAN шине автомобиля необходимо зеленый провод CAN HIGH разъема CN12 системы Scher-Khan Logicar 3 соединить с проводом CAN-HIGH контакта №8 чёрного 40-ка контактного разъема «Pe2» на монтажном блоке ЦЭКБС, а синий провод CAN-LOW разъема CN12 системы Scher-Khan Logicar 3

Телефон технической поддержки 8 (800) 555-3-911

Программное обеспечение и документацию можно получить на сайте компании «Мега-Ф»

соединить с проводом CAN-LOW контакта №18 чёрного 40-ка контактного разъема «Pe2» монтажного блока ЦЭКБС (см. общую схему).

Так же необходимо систему Scher-Khan Logicar 3 подключить к шине K-Line. Для этого чёрный провод разъема CN12 системы Scher-Khan Logicar 3 подключить к контакту №29 чёрного 40-ка контактного разъема «Pe2» на монтажном блоке ЦЭКБС (см. общую схему).

2. Подключение аварийной световой сигнализации

В CAN шине данного автомобиля отсутствует команда управления аварийной сигнализацией, поэтому необходимо обеспечить аналоговое подключение. Для подключения аварийной сигнализации используются провод контакта 4 серого 12-контактного разъема «PP3» и провод контакта 5 серого 12-контактного разъема «PP3». Управление по плюсу. К этим проводам подключаем фиолетовые провода разъема CN2 системы Scher-Khan Logicar 3. Для питания цепи аварийной сигнализации необходимо соединить красный/белый провод разъема CN2 системы Scher-Khan Logicar 3 с питанием + 12V через идущий в комплекте предохранитель (см. общую схему).

3. Подключение центрального замка

Возможность управления центральным замком цифровой командой по CAN шине в автомобиле отсутствует, поэтому управление центральным замком реализуется по аналоговой схеме. Для управления предлагается использовать подключение белого провода разъема CN4 системы Scher-Khan Logicar 3 к контакту 6 белого 40-ка контактного разъема «PE1» модуля ЦЭКБС. (См. схему 1). При данном варианте управления ЦЗ есть особенность: после закрытия штатной картой автомобиля брелок сигнализации не открывает замки, но снимает систему с охраны (см. общую схему).

Необходимо также подключение цепи для имитации открытия двери водителя для выключения магнитолы после автоматических режимов. Для этого фиолетовый/белый провод разъема CN4 системы Scher-Khan Logicar 3 подключить к контакту 6 белого 40-контактного разъема «PE1» модуля ЦЭКБС (см. общую схему).

4. Подключение датчиков дверей

Сигнал об открытии водительской двери присутствует в цифровой шине. Для определения состояния остальных дверей необходимо аналоговое подключение согласно схеме 1.

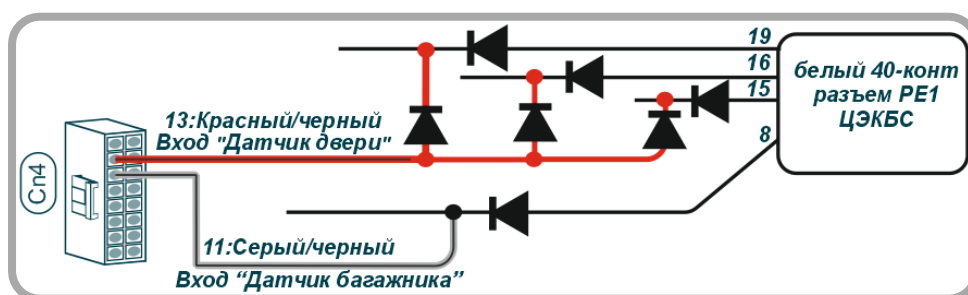


Схема 1 – Подключение концевых выключателей дверей и багажника

5. Подключение датчика зажигания

Для подключения датчика зажигания зеленый провод разъема CN4 системы Scher-Khan Logicar 3 подключить к желтому проводу блока предохранителей салона. См. рис. 2.

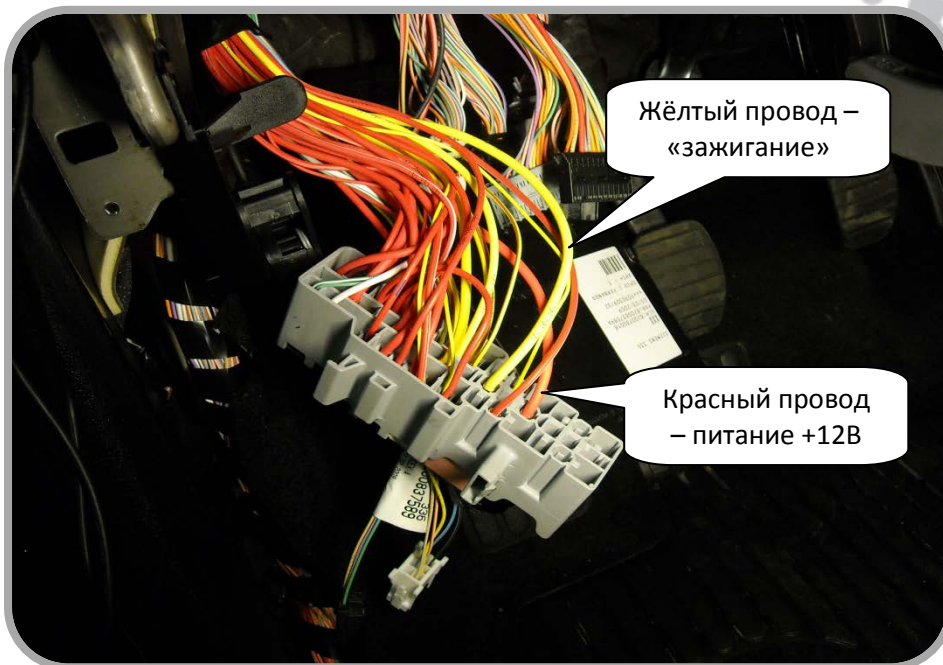


Рисунок 2 - Подключение датчика зажигания и питания +12В.

6. Подключение цепей реализации автоматического запуска

Для подключения автозапуска необходимо желтый провод разъема CN4 системы Scher-Khan Logicar 3 подключить к контакту 7 белого 40-контактного разъема «PE1» блока ЦЭКБС (кнопка старт/стоп). См. общую схему.

7. Имитация нажатия педали тормоза.

Для имитации нажатия педали тормоза в момент автозапуска можно использовать встроенное реле доп. канала 6. Серый и серый/чёрный провода разъема CN2 системы Scher-Khan Logicar 3 подключить в разрыв провода контакта 3 разъема на концевом выключателе педали тормоза. Серый провод в сторону разъема на концевом выключателе педали тормоза, серый/чёрный провод в сторону жгута автомобиля. См. сх. 2.

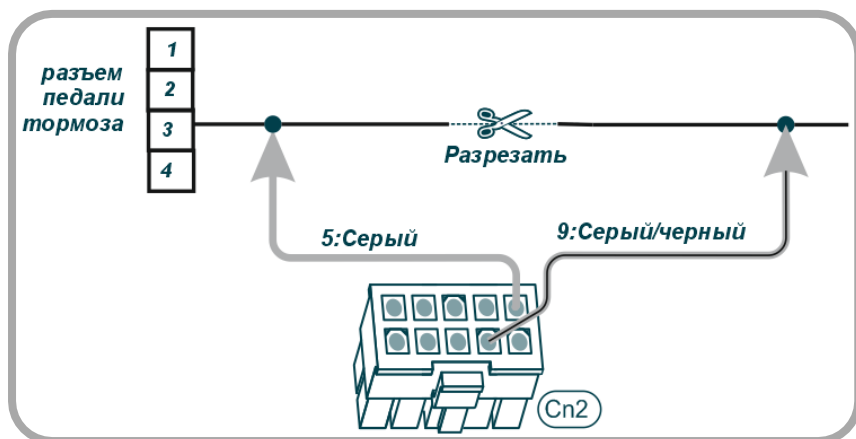


Схема 2 – Подключение цепи имитации нажатия педали тормоза

8. Подключение обходчика иммобилайзера

В качестве обходчика иммобилайзера используется Scher-Khan BP-3.

Красный провод (+ питание) разъема CN1 обходчика подключить к +12В. Черный провод (масса) разъема CN1 обходчика подключить к жёлтому/белому проводу разъема CN4 системы Scher-Khan Logicar 3. См. общую схему.

Внешнюю антенну следует подключить к разъему CN2 обходчика и жестко закрепить на картоприемнике (с помощью липкой ленты, термокля, и т.п.)

К внутренней антенне блока обходчика Scher-Khan BP-3 приложить карту (см. рис. 3) и закрепить, после чего скрытно установить в салоне автомобиля. Из карточки при этом должна быть удалена батарея питания и механический ключ.

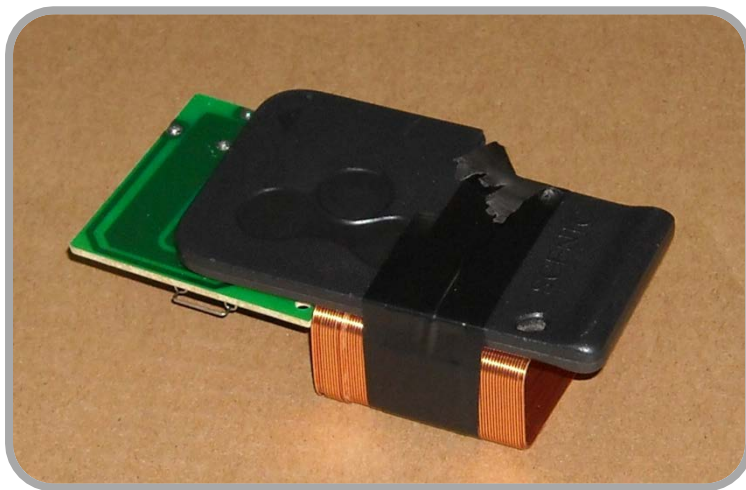


Рисунок 3 – Ключ-карта и обходчик иммобилайзера

9. Подключение цепи блокировки

В качестве блокировки можно использовать блокировку цепи топливного насоса (зелёный провод в левом переднем пороге). Для этого применяем внешнее нормально-замкнутое НЗ реле блокировки, идущее в комплекте системы Scher-Khan Logicar 3. Данное НЗ реле контактами 30 и 87а устанавливаем в разрыв блокируемой цепи. Управляющим минусом реле является синий провод разъема CN4 системы Scher-Khan Logicar 3, этот провод подключаем к контакту 85 реле. Контакт 86 реле подключаем к проводу на котором появляется «+» питание после включения зажигания (См. рис. 2 и схему 3).

После подключения реле блокировки следует скрытно установить в автомобиле.

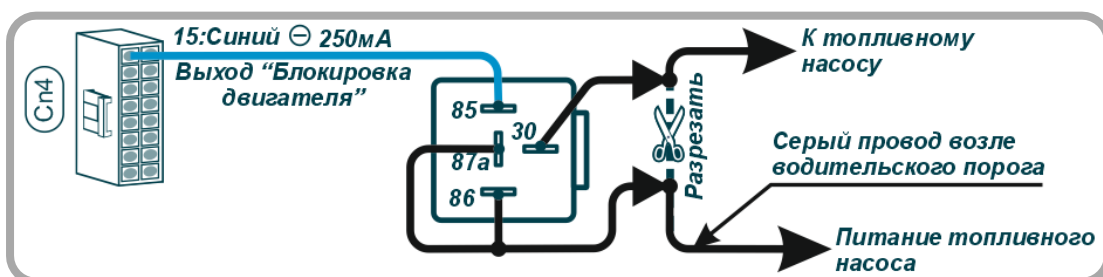


Схема 3 – Подключение цепи блокировки

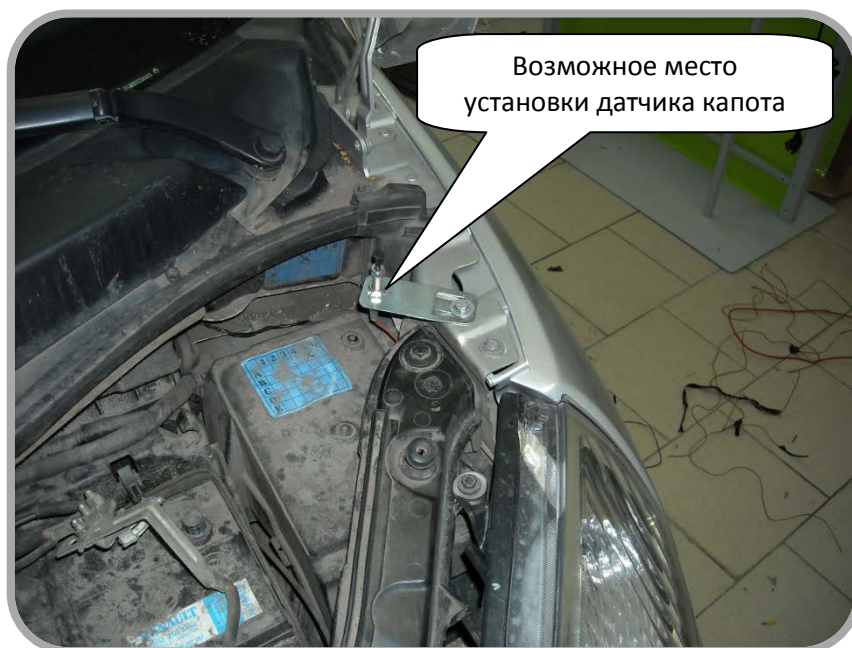
10. Подключение датчиков стояночного тормоза и педали тормоза

Информация от датчиков стояночного тормоза и педали тормоза считывается встроенным модулем CAN системы Scher-Khan Logicar 3.

11. Установка датчика температуры

Кабель датчика температуры подсоединить к разъему CN6 системы Scher-Khan Logicar 3. Датчик температуры входит в комплект.

12. Установка датчика капота и сирены



Для контроля состояния капота необходима установка датчика, идущего в комплекте с системой Scher-Khan Logicar 3. Его следует подключить к коричневому/черному проводу разъема CN4 системы Scher-Khan Logicar 3. Возможное место установки концевика капота показано на рисунке 4.

Рисунок 4 – Возможное место установки датчика капота



Для подключения сирены коричневый провод разъема CN2 системы Scher-Khan Logicar 3 соединить с красным проводом сирены. Черный провод сирены качественно соединить с «массой» автомобиля. Сирену располагать рупором вниз или в сторону. Возможное место установки сирены указано на рисунке 5.

Рисунок 5 – Возможное место установки сирены

13. Установка датчика удара

Кабель датчика удара установить в разъем CN9 системы Scher-Khan Logicar 3.

Датчик должен быть расположен на прочной поверхности в салоне. Закрепить его можно при помощи двух винтов или пластиковых стяжек.

14. Установка антенного модуля

Кабель антенного модуля установить в разъем CN5 системы Scher-Khan Logicar 3. Расстояние от антенны до ближайшей металлической поверхности должно быть не менее 50 мм. Рекомендуется близкая к вертикальной ориентация антенного блока, при этом обеспечивается максимальная дальность связи во всех направлениях вокруг автомобиля.

15. Установка кнопки VALET и СИД

Кабель кнопки VALET и СИД установить в разъем CN7 системы Scher-Khan Logicar 3. СИД может быть установлен в нижнем левом или правом углу лобового стекла автомобиля.

16. Подключение питания и «массы»

Питание +12В можно взять с красного провода блока предохранителей в салоне. К этому проводу подключаем красный провод разъема CN2 через комплектный предохранитель 5А системы Scher-Khan Logicar 3. См. рис. 2.

В качестве «массы» можно использовать любую удобную точку подключения на корпусе автомобиля. В эту точку следует надежно подключить черный провод разъема CN2 системы Scher-Khan Logicar 3.

17. Реализация управления отпиранием багажника

Отпирание багажника производится нажатием кнопки 3 брелока на 2 сек.

Для управления отпиранием багажником используется встроенное реле управления открытием ЦЗ. Для этого жёлтый/белый провод разъема CN3 системы Scher-Khan Logicar 3 подключить к питанию +12 В. Жёлтый провод разъема CN3 системы Scher-Khan Logicar 3 подключить к проводу контакта 7 разъема «PP3» модуля ЦЭКБС через комплектный предохранитель 15А (см. общую схему).

18. Реализация функции «комфорт»

При реализации функции «комфорт» появляется дополнительная возможность поднимать все стёкла автомобиля при постановки системы Scher-Khan Logicar 3 в режим охраны.

Для реализации данной функции необходимо белый провод разъема CN12 системы Scher-Khan Logicar 3 подключить к зелёному/белому проводу разъема CN3 системы Scher-Khan Logicar 3. Зелёный/чёрный и зелёный провода разъема CN3 системы Scher-Khan Logicar 3 подключить в разрыв провода контакта 7 чёрного 40-контактного разъема «PE2» ЦЭКБС, зелёный/чёрный – в сторону ЦЭКБС, зелёный – в сторону жгута проводов. (см. схему 4).

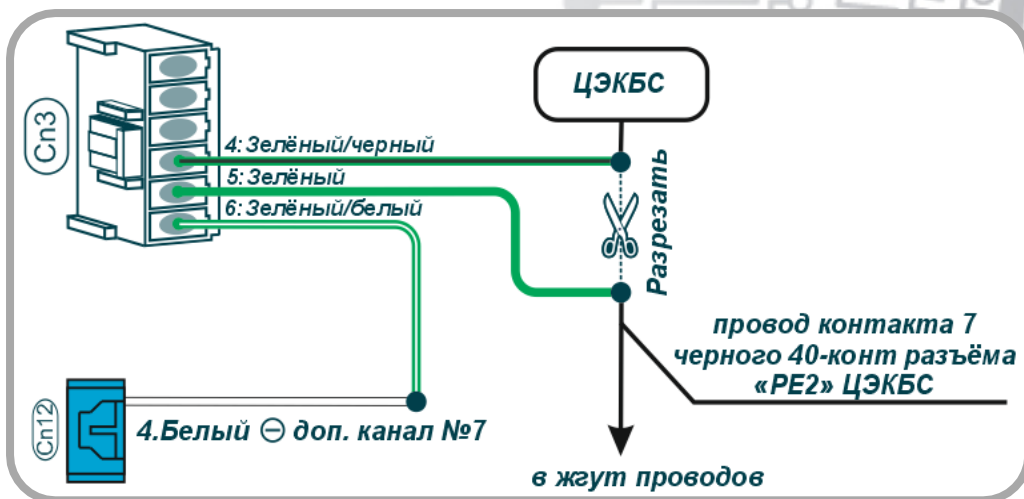


Схема 4 – Подключение цепей для реализации функции «Комфорт»

19. Программирование системы

После установки и подключения системы тревожной сигнализации Scher-Khan Logicar 3 необходимо произвести необходимые настройки функций.

Для автоматического запуска:

- функцию 2-14 установить в значение 3 (активирование выходов для управление автозапуском),
- функцию 2-23 установить в значение 2 (изменение времени вращения стартера),
- функцию 2-29 установить в значение 2 (импульс на проводе «стартер» после окончания автозапуска),
- функцию 2-21 установить в значение 3 (имитация нажатия педали тормоза).

Для управления ЦЗ:

- функцию 3-6 установить в значение 2 (управление ЦЗ + имитация открытия водительской двери после автозапуска),
- функцию 1-17 установить в значение 2 (активирование режима SLAVE),
- функцию 2-14 установить в значение 3 (активирование выходов при автозапуске),
- функцию 1-1 установить в значение 1, а функцию 3-4 установить в значение 2 (управление крышкой багажника),
- функцию 3-4 установить в значение 2 (активирование функции «комфорт»):
 - функцию 2-3 установить в значение 3 («комфорт» с брелока системы),
 - функцию 2-3 установить в значение 4 («комфорт» с брелока системы и со штатной карточки).

Обязательно провести обучение тахометрическому сигналу на оборотах холостого хода (см. Руководство по установке).

При необходимости изменения значений функций на опционные следуйте алгоритму, приведенному в руководстве по эксплуатации или в руководстве по установке

Замечания и пожелания по данной карте просьба отправлять на e-mail:
support@mega-f.ru

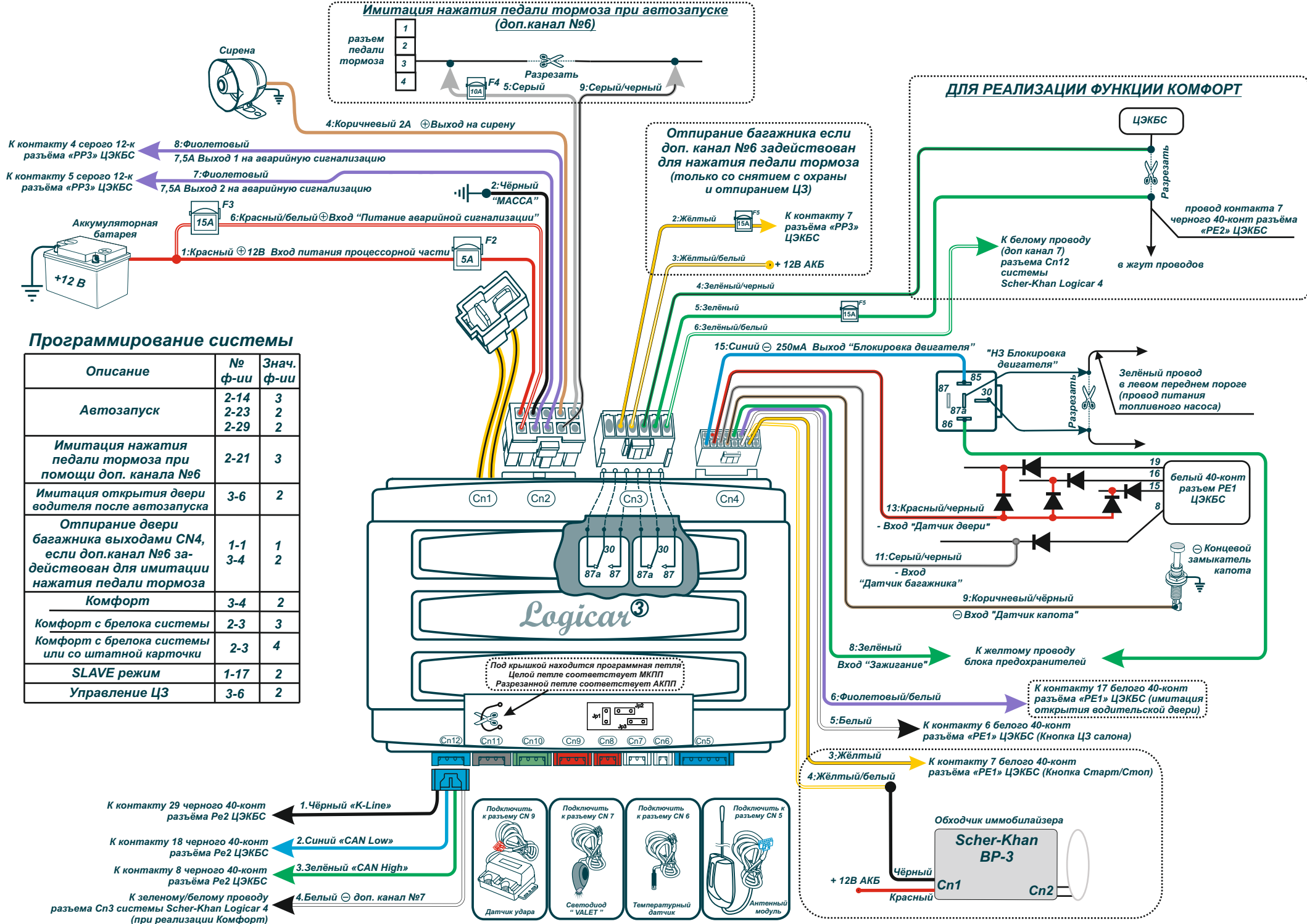


Схема подключения системы Scher-Khan Logicar 3 к автомобилю Renault Scenic II