

Технологическая карта установки
охранно-противоугонной системы **Pandora DXL 3300**
с интегрированным контроллером **CAN-шины**
на автомобиль **AUDI A4 ('08-)**
код модели 1412



Особенности установки

Основные данные (статусы) о состоянии автомобиля система Pandora DXL 3300 получает от информационной CAN-шины автомобиля.

Функции управления ЦЗ, замком багажника, световой сигнализацией (габаритными огнями) возможны по CAN-шине.

Полная и актуальная информация о кодах, читаемых статусах и исполняемых командах содержится в сводной таблице для Pandora DXL3300.

Перечень подключений

Для реализации охранно-противоугонных возможностей системы Pandora DXL 3300 выполняются следующие аналоговые подключения:

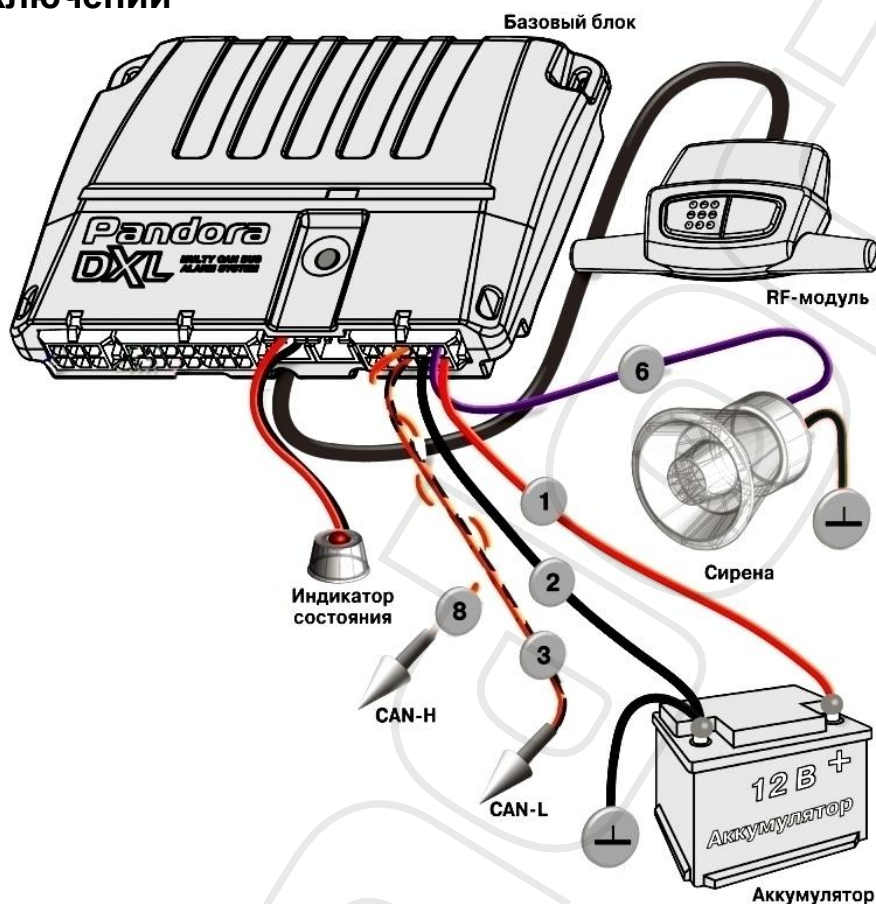
- Питание +12В и «масса»;
- CAN-шина;
- RF-модуль;
- Светодиод (Статусный индикатор),
- Кнопка «Валет»;
- Сирена;
- Датчик температуры двигателя.

Схема подключения системы к конкретному автомобилю зависит от его комплектации и допоборудования, установленного на заводе-изготовителе.

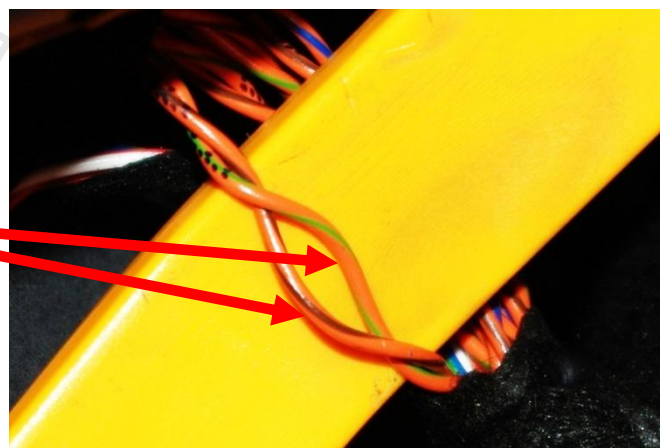
Данная технологическая карта установки носит только рекомендательный характер.

ОСНОВНЫЕ РЕКОМЕНДАЦИИ по установке системы Pandora DXL 3300 на автомобиль AUDI A4 ('08-)

Схема подключений







Подключение к CAN-шине



Для подключения к CAN-шине используйте жгут за кик-панелью водителя.

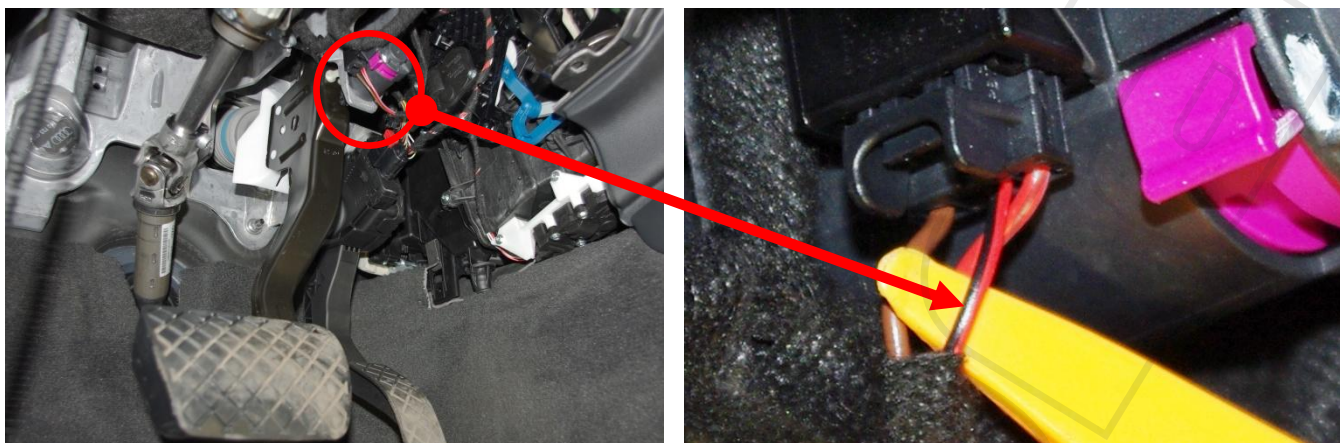
Подключение:

-  оранжево-белый(8) (разъем X7 Pandora) - к  оранжево-зеленому проводу (CAN-H);
-  оранжево-черный(3) (разъем X7 Pandora) - к  оранжево-коричн. проводу (CAN-L).

Данная технологическая карта установки носит только рекомендательный характер.

Подключение Автозапуска

Для имитации нажатия педали тормоза можно использовать Релейный модуль Pandora:



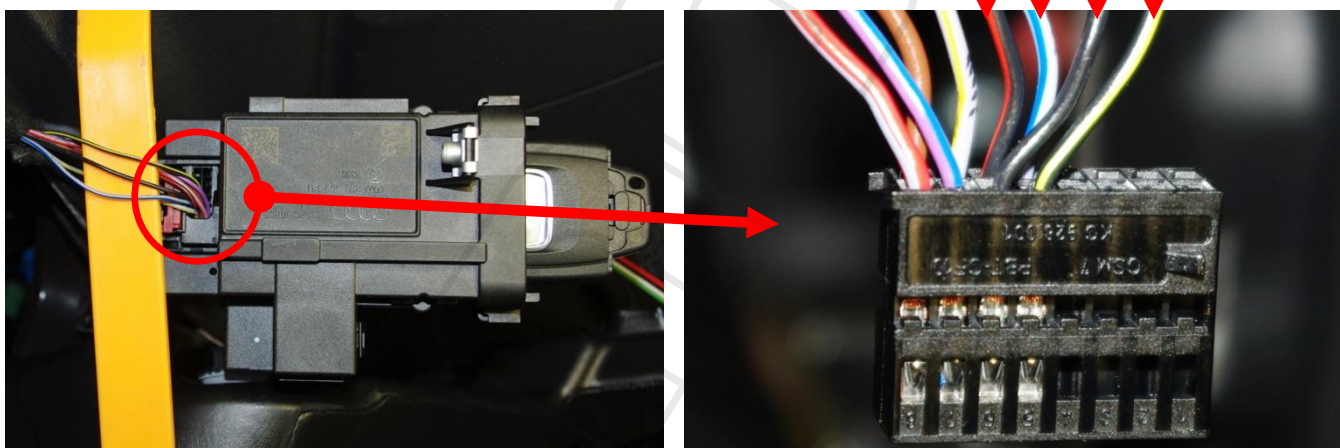
Подключение:

оранжевый провод (5) «Зажигание2» (Релейный модуль Pandora) - к красно-черному проводу концевика педали тормоза. при этом подается +12 В.

Настройки:

В пункте меню II-1.1 выберите тип трансмиссии (РКПП или АКПП).

Для организации автозапуска необходимо соединение с проводами жгута черного разъема замка зажигания:



Подключение:

- коричневый провод (4) «Зажигание1» (Релейный модуль Pandora) - к черно-желтому пин-5. При этом подключается «масса» (заводская предустановка);
- имитируем нажатие на педаль тормоза (см. выше);

Настройки: II-9.3 - Запрет., II-8.3 - Разр., II-8.8 - Разр., II-8.7 - Разр., II-2.10 - Разр.

- желтый провод (2) «Стартер» (Релейный модуль Pandora) - одновременно на 3 провода через диодную развязку: черно-красный пин-14, черный пин-6, серо-синий пин-13. При этом подается «масса» на 0,8 с и двигатель заводится (пункт II-2.2 - время работы стартера 0,8 с., по умолчанию);
- снимается имитация нажатия на педаль тормоза;
- при глушении, на эти три провода подается импульс массы и двигатель глохнет;
- от черно-желтого пин-5 провода отключаем «массу».

Справочно: серо-желтый пин-15 «Зажигание».

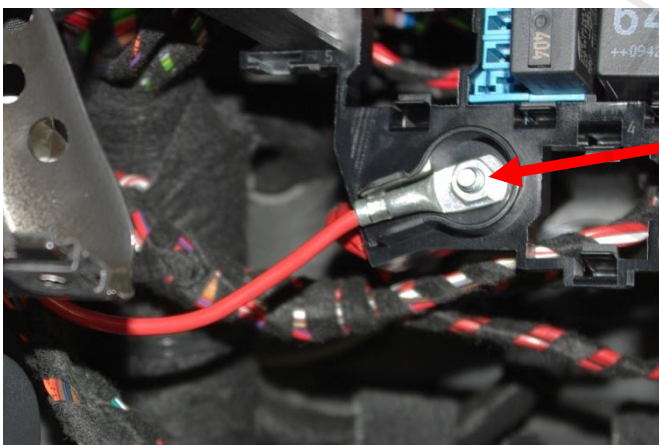
Данная технологическая карта установки носит только рекомендательный характер.

Для реализации обхода штатного иммобилайзера, удобней всего использовать обходчик иммобилайзера Pandora DI-02.



Пример размещения ключа вне корпуса «обходчика», изготовления антенны с 3-мя витками или использования антенны в силиконовой оплетке.

Подключение питания: +12В и «массы»



Для подключения +12В питания используйте жгут над кик-панелью (левая передняя стойка под торпедо).

Подключите проводов :

■ красный(1) (разъема X7 Pandora) - к силовому ■ красному (+12В).



Для подключения "массы" питания удобно использовать штатный болт "массы" на левой передней стойке под торпедо.

Подключите:

■ черный(2) провод (разъема X7 Pandora) - к болту "массы".