

Технологическая карта установки
охранно-противоугонной системы **Pandora DXL**
с интегрированным адаптером **CAN-LIN** шины
на автомобиль **KIA SPORTAGE** с системой **START/STOP**
код модели 3112 .

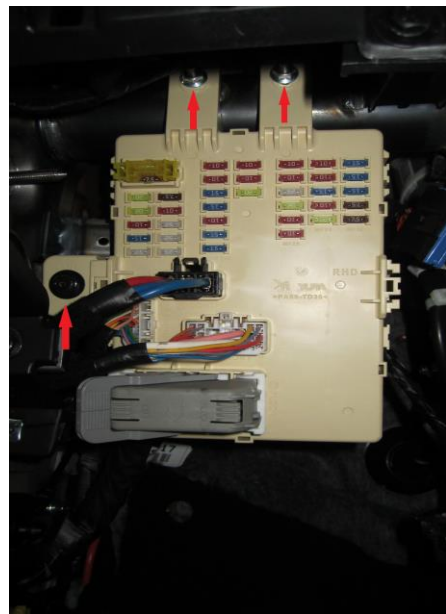


Демонтаж пластиковых панелей для установки и подключения.

Демонтаж пластиковых панелей указан на рисунках



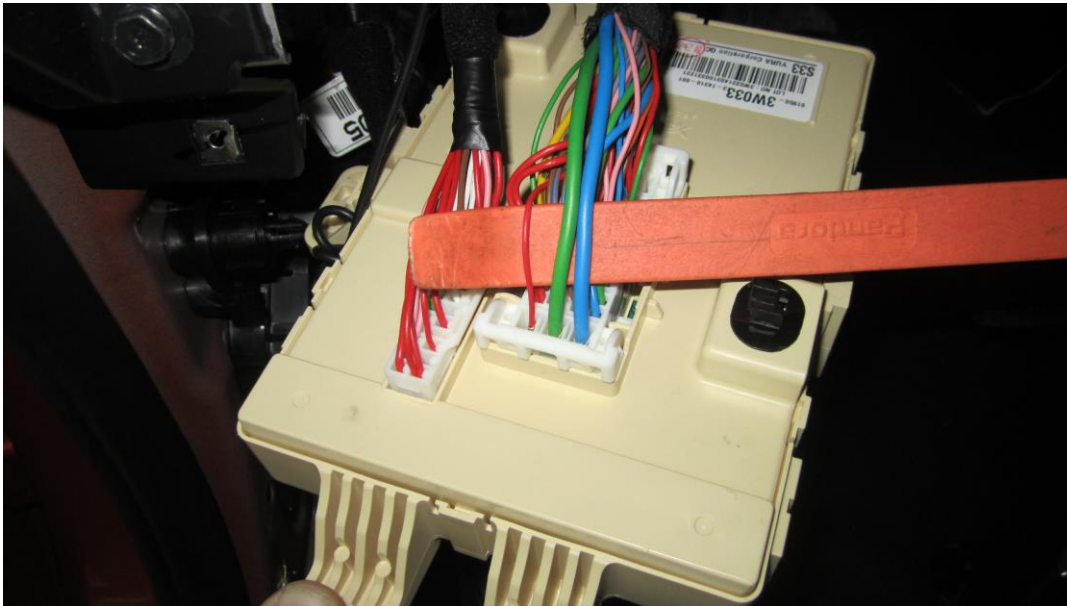
Открутите винты далее демонтируйте панель




Демонтируйте панель для доступа к блоку BCM и открутите его.

Подключение автозапуска .

Для реализации функции автозапуск , требуется подключиться к силовым цепям .



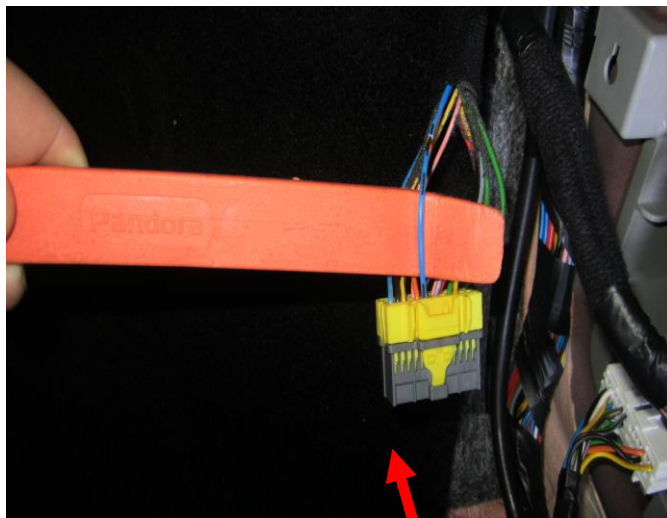
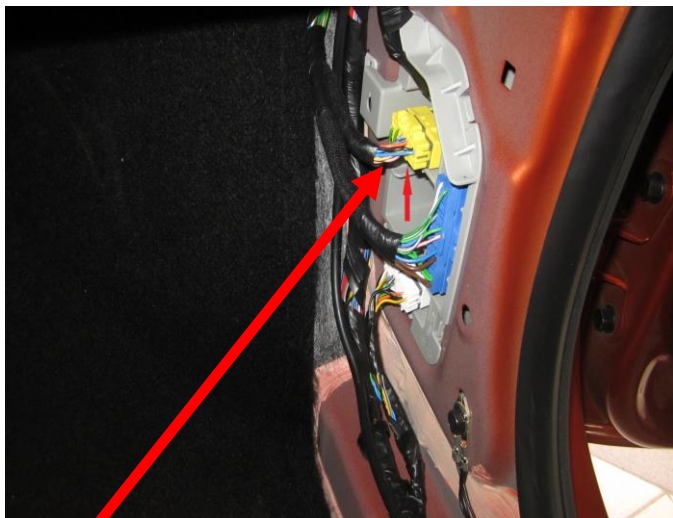
Подключение производится в разъеме блока VCM с обратной стороны.



 Зелёный Зажигание 1 (+12в).

 Синий Зажигание 2 (+12в).

Белый ACC (+12в).

 Красный тонкий Стартер (+12в).



Для обхода штатного иммобилайзера, подключите  зелёно-оранжевый провод LIN сигнализации пандора к  синему проводу EMS COM желтого разъема в **правой** кик панели .

НАСТРОЙКА PANDORA

версия прошивки не ниже v777.

Сигнализация настраивается как обычная логика работы с ключом.

1. В настройках Общие параметры автоматических запусках сигнализации разрешите пункт использовать LIN для реализации обходчика KIA ,HYUNDAI сохранить настройки, **отключить питание системы.**
2. После программирования и подключения CAN, питания, проверить работоспособность системы.
3. Далее для исключения пере крутки стартера или не до крутки, пропишите обороты холостого хода.
4. **Войдите на 17 уровень сигнализации, светодиод включится зеленым цветом, включите зажигание, если все правильно подключено (провод EMS COM) светодиод начнет мерцать зеленым цветом несколько секунд и после включится зелёным цветом, нажать кнопку валет для сохранения.**