

**Технологическая карта установки**

охранно-противоугонной систем **Pandora DXL 3900**

с интегрированным контроллером **LIN-шины**

на автомобиль **BMW X3 E83**

код модели 5115



Данная технологическая карта установки носит только рекомендательный характер.

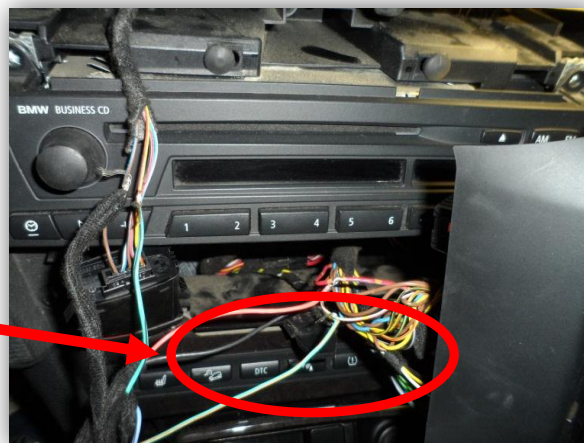
## Особенности установки.

Основную информацию о состоянии автомобиля система Pandora DXL получает от информационной CAN-шины автомобиля .

## Читаемые статусы, исполняемые команды по LIN-шине.

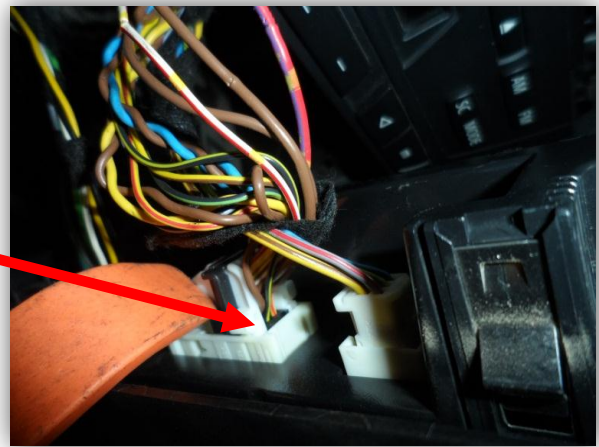
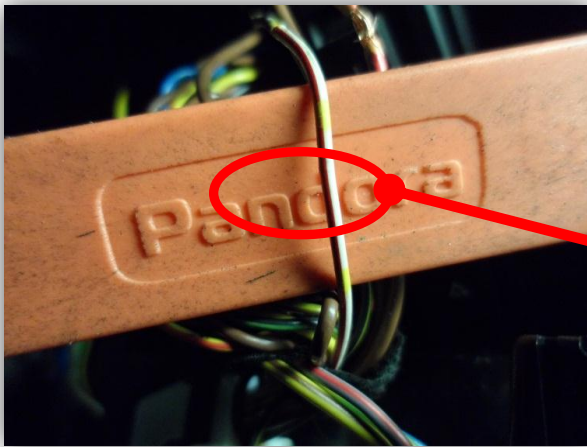
| Читаемые СТАТУСЫ состояния автомобиля |                       |                    |                     |       |          |           |                |          |               |                |             |                          |          | Исполняемые КОМАНДЫ     |                         |                                 |                       | Примечания                                       |  |                    |                           |  |
|---------------------------------------|-----------------------|--------------------|---------------------|-------|----------|-----------|----------------|----------|---------------|----------------|-------------|--------------------------|----------|-------------------------|-------------------------|---------------------------------|-----------------------|--|--|--------------------|---------------------------|--|
| дверь водителя                        | дверь передняя правая | дверь задняя левая | дверь задняя правая | капот | багажник | зажигание | педаль тормоза | габариты | ручной тормоз | Паркинг (АКПП) | Слейв-режим | Слейв-режим по багажнику | Тахометр | запирание замков дверей | отпирание замков дверей | поднятие (закрытие) всех стекол | световая сигнализация | пост. на охрану штатн. сигн. (с запираем дверей) | снятие с охраны штатн. сигн. (с отпиранием дверей) | открытие багажника | Пошаговое снятие с охраны |  |
| •                                     | •                     | •                  | •                   | —     | •        | •         | •              | •        | •             | •              | •           | •                        | •        | —                       | —                       | —                               | —                     | —  | —  | —                  | —                         |  |

## Расположение базового блока.



Базовый блок системы удобно расположить в нише под магнитолой.

## Подключение к LIN-шине.

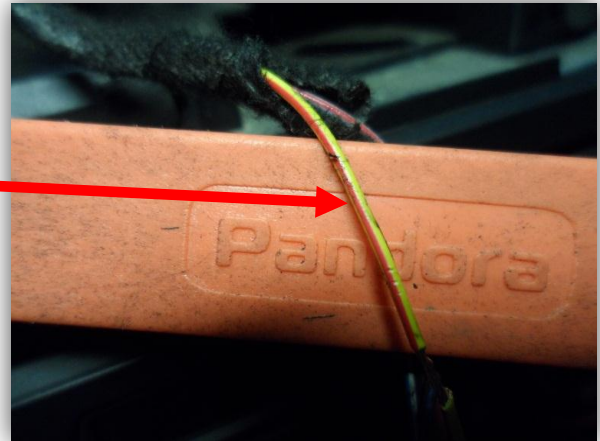


Наиболее удобное место подключения к LIN-шине – разъем климат контроля.


Подключение:

Бело красный провод с двумя желтыми маркерами.

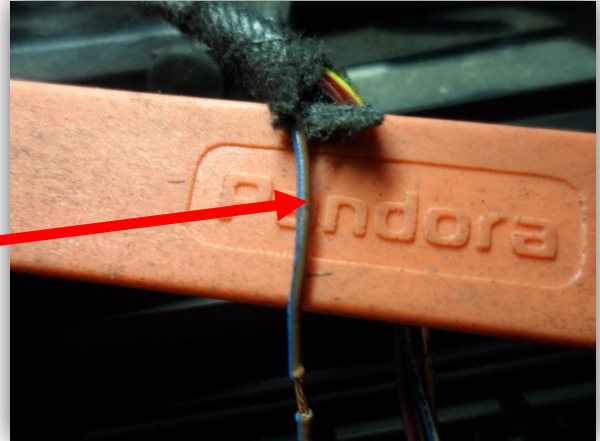
## Подключение «аварийки».




Для подключения к управлению световой сигнализацией используйте жгут включателя аварийного сигнала.

Подключение: к сигнальному  желто красному проводу. Управление по «минусу».

## Подключение центрального замка.



Для подключения к управлению центральным замком используйте жгут включателя центрального замка.

Подключение: к сигнальному  желто красному проводу. Управление по «минусу». В настройках разрешите статус центрального замка.

## Подключение питания сигнализации.



Подключение:

+12в к  красному проводу.

-12в к  коричневому проводу.