

Технологическая карта установки
охранно-противоугонной системы **Pandora DXL**
с интегрированным адаптером **CAN-шины**
на автомобиль **AUDI A6 (2012-)**
код модели 1122



Данная технологическая карта установки носит только рекомендательный характер.

Особенности установки.

Основную информацию о состоянии автомобиля система Pandora DXL получает от информационной CAN-шины автомобиля (подключение к витой паре).

Читаемые статусы, исполняемые команды по CAN1-шине.

Читаемые СТАТУСЫ состояния автомобиля													Исполняемые КОМАНДЫ							Примечания			
дверь водителя	дверь передняя правая	дверь задняя левая	дверь задняя правая	капот	багажник	зажигание	педаль тормоза	габариты	ручной тормоз	Паркинг (АКПП)	Штатная охрана включена	Штатная охрана выключена	Тахометр	Запирание / отпирание дверей	Поднятие (закрытие) всех стекол	Световая сигнализация	Пост. на охрану штатн. сигн	Снятие с охраны штатн. сигн	Открытие багажника	Пешаговое снятие с охраны	Дополнительная функция по кан	Кнопки валидатора	
•	•	•	•	•	•	•	•	•	•	•	•	•	•	—	Г а б а р и т ы	•	—	•	•	—	—	—	*При снятии с охраны производится открытие 4 дверей, багажник и лючок бензобака остаются заблокированными до команды со штатного пульта или до включения зажигания. Снятие со штатной охранной системы при этом не происходит. ** Закрывание багажника (лифт) *** кнопка водит стеклоподъемника вверх; правый подрулевой переключатель: кнопки "вверх", "вниз" и "Reset".

Места размещения блоков и подключений.

Размещать базовый блок Pandora и делать основные подключения возможно в нише за бардачком.

Место размещения RF-модуля

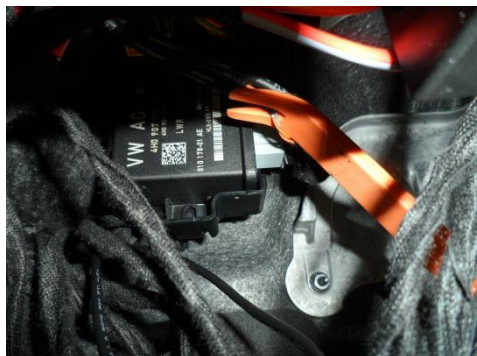
Место размещения базового блока

Основные точки подключения





Подключение к CAN-шине.

Витая пара CAN-шины находится в жгуте .



Подключитесь к витой паре в следующей последовательности:

-  оранжево-белый - к оранжево-зеленому (CAN-H);
-  оранжево-черный - к оранжево-коричневому (CAN-L).

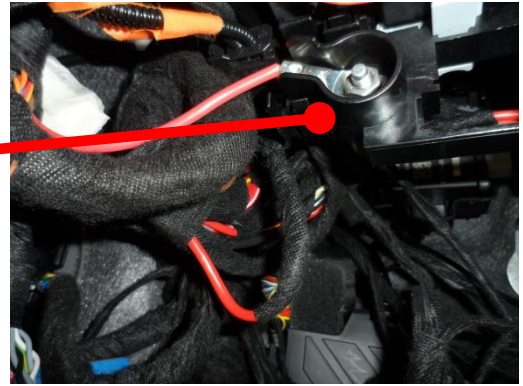
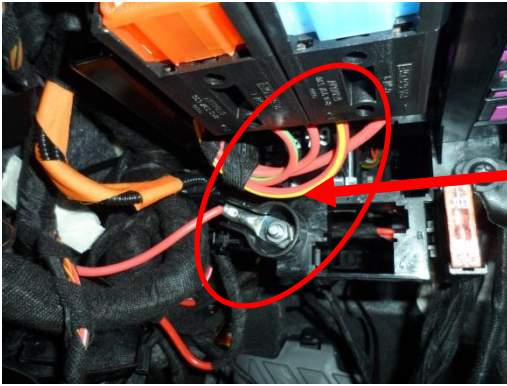
Установка базового блока Pandora.



Прикрепите базовый блок системы Pandora .



Используйте пластиковые хомуты-стяжки и двусторонний скотч.

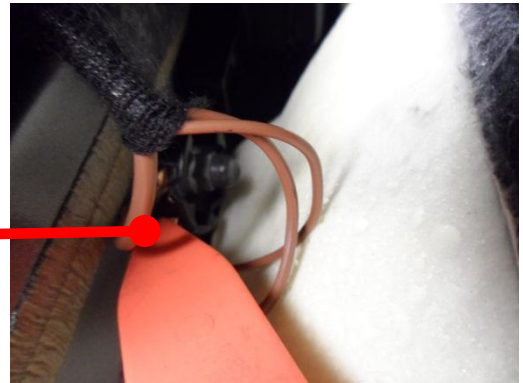
Крепление базового блока в этом месте позволяет точно отрегулировать чувствительность встроенного датчика удара и движения.

Подключение питания: +12В.

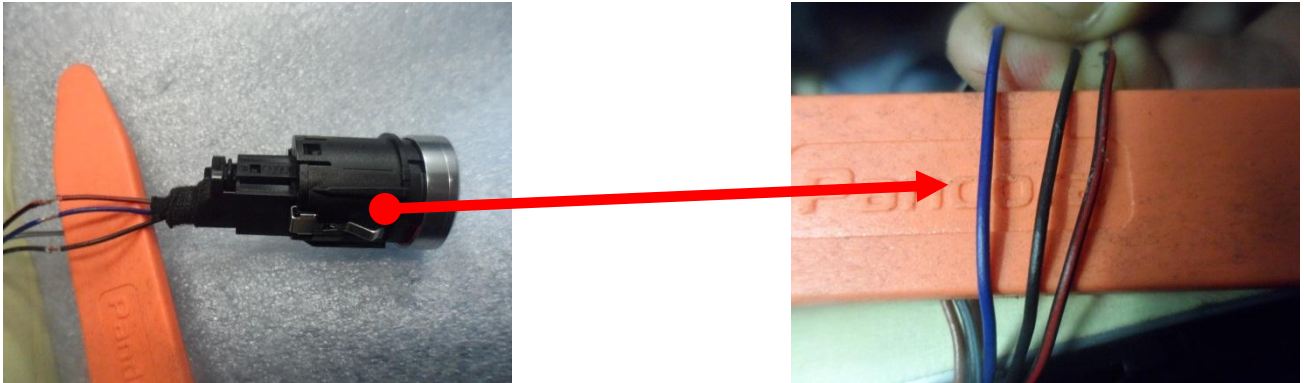
Для подключения +12В .

Подключение проводов :

 красный провод - к силовому  красному (+12В).

Подключение питания массы.

Черный провод - к силовому коричневому проводу.
Массу подключаем в штатном месте.

Подключение Автозапуска.

На три провода через диоды подключаем канал (СН-Зажигание1) настроенный как кнопка Start/Stop, управление кнопкой отрицательным потенциалом.

Для обхода штатного иммобилайзера используйте обходчик DI-03, Разрешите пункт в настройках канала обходчика, (Включать обходчик во время работы двигателя).



Для имитации нажатия педали тормоза подключите нормально разомкнутые контакты реле к проводам указанных на рисунке, управление реле осуществляется каналом АСС.

Подключение обходчика иммобилайзера.

Используйте обходчик DI-02 или DI-03

Антенна приблизительно 15 витков.